

## Beschreibung

Einpoliger, thermisch-magnetischer Schutzschalter mit Gewindehalsbefestigung, Druck/Zug-Betätigung, hohem Schaltvermögen. Zuverlässiges Schaltverhalten durch Sprungschaltmechanismus und unbeeinflussbare Freiauslösung.

## Typische Anwendungsgebiete

Land-, Luft- und Wasserfahrzeuge

## Bestellnummerschlüssel

### Typennummer

452 normale Kennlinie (Standard)

### Anschlussart

K34 verstärkte Klemmanschlüsse M6

### Ausführung

FN2 Fahrzeugausführung

LN2 Luftfahrtausführung

### Nennstrombereich

50...100 A

452 - K34 - LN2 - 80 A Bestellbeispiel

Bitte beachten Sie unsere Mindestbestellmengen.

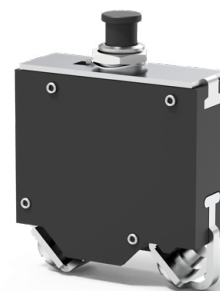
## Nennströme und typische Spannungsfälle

Nennstrom (A)	Spannungsabfall (mV)*	Nennstrom (A)	Spannungsabfall (mV)*
50	90	80	92
60	85	90	100
70	85	100	100
75	90		

\* Maximalwerte liegen innerhalb der gültigen Standards.

## Zulassungen (ohne Hilfskontakt)

Prüfstelle	Prüfnorm	Nennspannung	Nennstrombereich
UL	UL 1077	DC 28 V DC 72 V	50 A...125 A 50 A...125 A
CSA	C22.2 No 235	DC 28 V DC 72 V	50 A...100 A 50 A...125 A
Bw	VG 95345, part 17	DC 28 V	60 A...100 A
Bw	LN 29808	DC 28 V	80 A, 100 A
QPL Canada Dep. of National Defence	VG 95345, part 17	DC 28 V	60 A...100 A
QPL Sweden Defence Material Admin.	TL 5925-001	DC 28 V	60 A...100 A



452-...

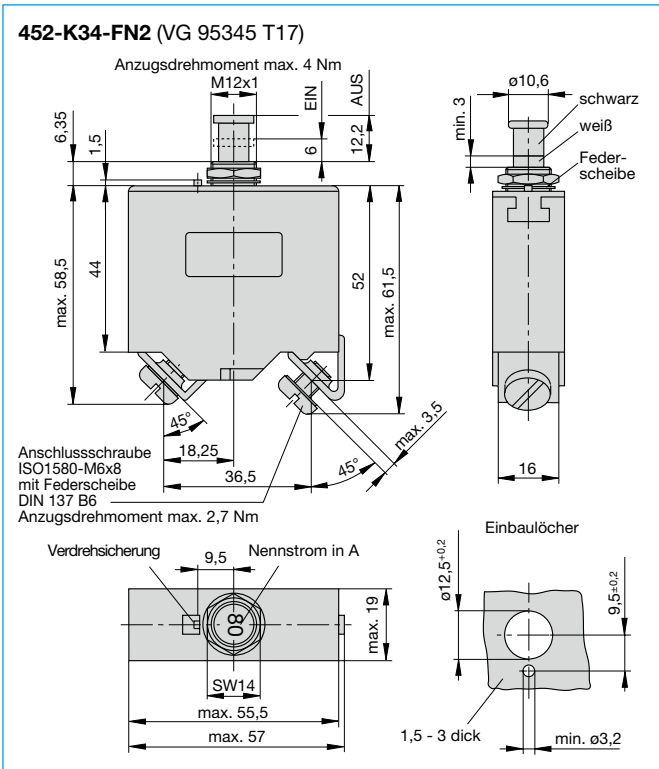
## Technische Daten

Nähere Erläuterungen siehe: [www.e-t-a.de/ti\\_d](http://www.e-t-a.de/ti_d)

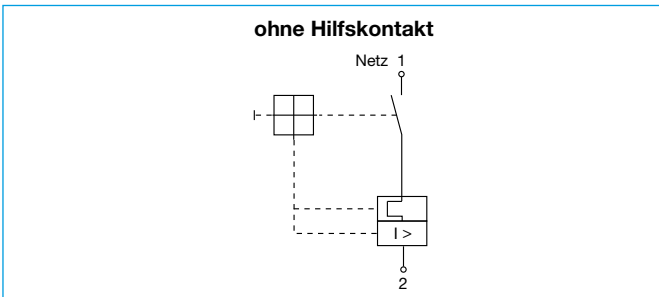
Nennspannung	DC 28 V
Nennstrombereich	50...100 A
Hilfsstromkreis	0,5 A DC 28 V
Lebensdauer	2 500 Schaltspiele mit 1 x I <sub>N</sub>
Umgebungstemperatur	-55...75 °C
Isolationskoordination (IEC 60664)	1,5 kV/3
Spannungsfestigkeit Betätigungsbereich	Prüfspannung AC 1 500 V
Isolationswiderstand	> 100 MΩ (DC 500 V)
Schaltvermögen I <sub>cn</sub>	6 000 A
Schutzart (IEC 60529)	Betätigungsbereich IP40 Anschlussbereich IP00
Schwingungsfestigkeit	10 g (55-2000 Hz), ± 0,76 mm (10-55 Hz) Prüfung nach VG 95210, Bl. 19
Stoßfestigkeit	50 g (11 ms), Prüfung nach VG 95210, Bl. 28
Korrosionsfestigkeit	96 Std. in 5 % Salznebel, Prüfung nach VG 95210, Bl. 2
Feuchtigkeitsprüfung	240 Std. in 95 % rel. Feuchte, Prüfung nach VG 95210, Bl. 7
Explosionsdichtheit	Prüfung nach VG 95210, Blatt 10
Masse	ca. 122 g

Die zur Verfügung gestellten Informationen zu unseren Produkten sind nach unserem Wissen genau und zuverlässig, jedoch übernimmt E-T-A keine Verantwortung für den Einsatz in einer Anwendung, die nicht der vorliegenden Spezifikation entspricht. E-T-A behält sich das Recht vor, Spezifikationen im Sinne des technischen Fortschritts jederzeit zu ändern. Maßänderungen sind vorbehalten, bei Bedarf bitte neuestes Maßblatt mit Toleranzen anfordern. Maße, Daten, Abbildungen und Beschreibung sind unverbindlich! Änderungen sowie auch Irrtümer und Druckfehler vorbehalten. Die Bestellbezeichnung der Geräte kann von deren Beschriftung abweichen.

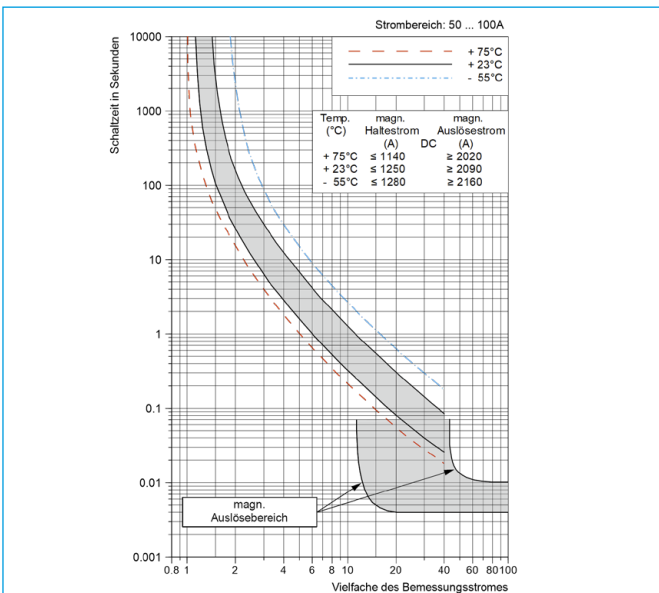
**Maßbilder 452-K...-...**



**Schaltbilder**



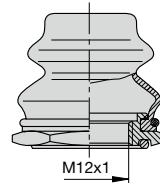
**Zeit/Strom-Kennlinien**



**Zubehör**

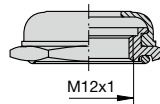
**Schutzkappe mit Sechskantmutter und O-Ring**

- (zugelassen nach VG 95345, T23)
- Best.-Nr. X 200 801 08** (Mutter vernickelt, Schutzkappe transparent) (IP66 und IP67)
  - Best.-Nr. X 200 801 03** (Mutter geschwärzt, Schutzkappe schwarz) (IP66 und IP67)
  - Best.-Nr. X 200 801 12** (Mutter geschwärzt, Schutzkappe transparent)



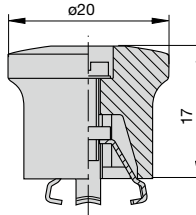
**Schutzkragen (schwarz) mit Sechskantmutter und O-Ring (IP54)**

- (zugelassen nach VG 95345, T23)
- Best.-Nr. X 200 802 01** (Mutter, vernickelt)
  - Best.-Nr. X 200 802 02** (Mutter, geschwärzt)



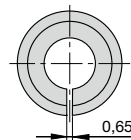
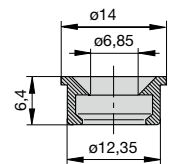
**Aufsatzbetätigungs-knopf (schwarz) zum Aufklebmen auf den Druckknopf**

- (zugelassen nach VG 95345, T23)
- Best.-Nr. X 200 803 01**



**Kenzeichnungsring zum Aufschnappen auf den Druckknopf**

- Y 307 004 01** schwarz
- Y 307 004 02** weiß
- Y 307 004 03** rot
- Y 307 004 04** grün
- Y 307 004 05** blau



**Sperrring zum Blockieren des Druckknopfes in AUS-Stellung**

- Best.-Nr. Y 307 005 01** rot
- Best.-Nr. Y 307 005 02** schwarz

