

Beschreibung

Kombination Schutzschalter/EIN-AUS-Schalter mit beleuchteter Schaltwippe, einpolig, Frontmontage mittels Schnappbefestigung. Zuverlässige Überstromauslösung durch Sprungschaltkontakt und Freiauslösung. Sehr flinke Kennlinie durch spezielles Auslösesystem. Bei Überstromauslösung bleibt Wippe in EIN-Stellung. Über die AUS-Stellung (Reset) ist der Schalter wieder einzuschalten! Nur geringe Temperaturempfindlichkeit. Entspricht der Geräteschutzschalternorm EN 60934 (IEC 60934): S-Typ, TO.

Typische Anwendungsgebiete

Trafo-, Motor- und Getriebebeschütz in Haushalts- und Büromaschinen sowie Handwerkzeugen, Schutz von elektronischen Baugruppen und gedruckten Schaltungen, Lautsprecher

Bestellnummerschlüssel

Typennummer			
1410	Schutzschalter mit thermischer Auslösung		
Montageart			
F	Schnappbefestigung		
Größe			
1	Einbauöffnung 28 x 12,7		
Polzahl			
1	1-polig, thermisch geschützt		
Bauform-Variante, Zubehör			
0	ohne		
Anschlussart			
P1	Flachstecker DIN 46244-C/-2,8x0,8 versilbert		
Kennlinie			
F1	flinke Auslösekennlinie		
Betätigungselement			
W	Schaltwippe, verrundet		
Farbe für Betätigungselement			
14	rot transparent		
Beschriftung f. Betätigungselement			
Q	I und O auf Betätigungsfläche		
Beleuchtung			
E	beleuchtet in EIN-Stellung		
B	beleuchtet in AUS-Stellung		
Beleuchtungsspannung (Standard) im Bereich von			
2	20-28 V Nennwert 24 V AC/DC		
3	90-140 V Nennwert 115 V AC		
4	185-275 V Nennwert 230 V AC		
Nennstrombereich			
0,63...10 A			
1410-F 1 1 0-P1 F1-W 14 Q E 3-2 A Bestellbeispiel			

Bitte beachten Sie unsere Mindestbestellmengen.

Nennströme und typische Innenwiderstände

Nennstrom (A)	Innenwiderstand (Ω)	Nennstrom (A)	Innenwiderstand (Ω)
0,63	1,8	3,15	< 0,12
1	1,3	4	< 0,1
1,5	< 1	5	< 0,1
2	< 1	6,3	< 0,1
2,5	< 0,15	8	< 0,1
		10	< 0,1



1410-F1..

Technische Daten

Nähere Erläuterungen siehe: www.e-t-a.de/ti_d

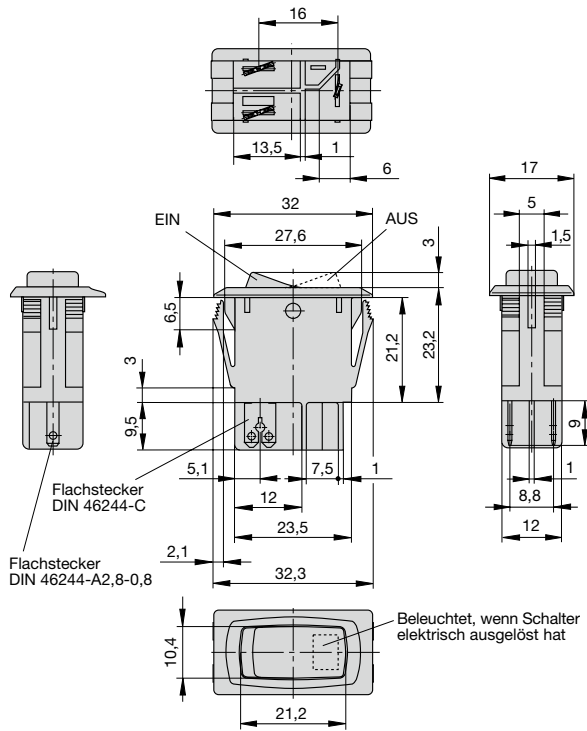
Nennspannung	AC 240 V; DC 28 V (DC 50 V auf Anfrage)		
Nennstrombereich	0,63...10 A		
Lebensdauer			
Ein-Aus-Schalter	30 000 Schaltspiele für $I_N \leq 6,3$ A AC/DC 10 000 Schaltspiele für $I_N > 6,3$ A AC 3 000 Schaltspiele für $I_N > 6,3$ A DC		
Schutzschalter	500 Abschaltungen mit $2 \times I_N$		
Umgebungstemperatur	-20 °C...70 °C		
Isolationskoordination (IEC 60664)	2,5 kV/2 verstärkte Isolation im Betätigungsbereich		
Spannungsfestigkeit	Betätigungsbereich Prüfspannung AC 3 000 V		
Isolationswiderstand	> 100 MΩ (DC 500 V)		
Schaltvermögen I_{cn}	0,63...2 A	12 x I_N	
	2,5...8 A	8 x I_N AC, max. 50 A	
	10 A	6 x I_N	
	3,15...10 A	10 x I_N DC	
Schaltvermögen	0,63...10 A	2 000 A	bei AC 250 V
UL 1077	0,63...8 A	200 A	bei DC 50 V
	0,63...5 A	200 A	bei DC 60 V
Schutzart (IEC 60529)	Betätigungsbereich IP30 Anschlussbereich IP00		
Schwingungsfestigkeit	8 g (57-500 Hz), ± 0,61 mm (10-57 Hz), Prüfung nach IEC 60068-2-6, Test Fc, 10 Frequenzzyklen/Achse		
Stoßfestigkeit	20 g (11 ms), Prüfung nach IEC 60068-2-27, Test Ea		
Korrosionsfestigkeit	48 Std. in 5 % Salznebel, Prüfung nach IEC 60068-2-11, Test Ka		
Feuchtigkeitsprüfung	96 Std. 95 % rel. Feuchte, Prüfung nach IEC 60068-2-78, Test Cab		
Masse	9 g		

Zulassungen

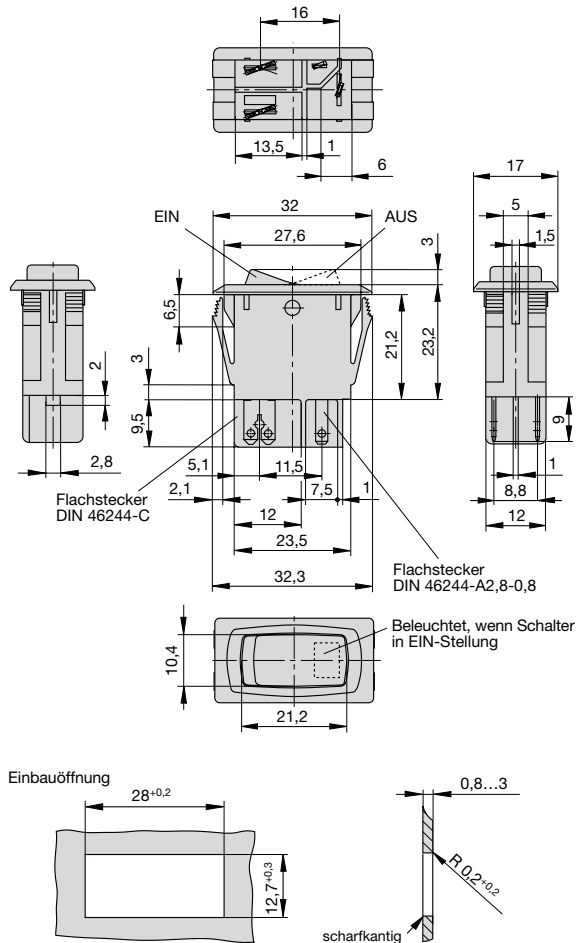
Prüfstelle	Prüfnorm	Nennspannung	Nennstrombereich
UL	UL 1077	AC 250 V DC 60 V DC 50 V	0,63 A...10 A 0,63 A...5 A 5,5 A...8 A
CSA	C22.2 No 235	AC 125 V DC 48 V	0,63 A...8 A 0,63 A...8 A

Maßbilder

1410-F...-.....B.

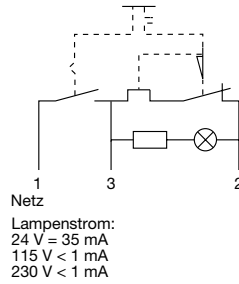


1410-F...-.....E.

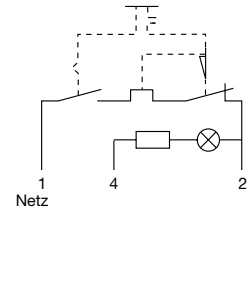


Schaltbilder

1410-F...-.....B.



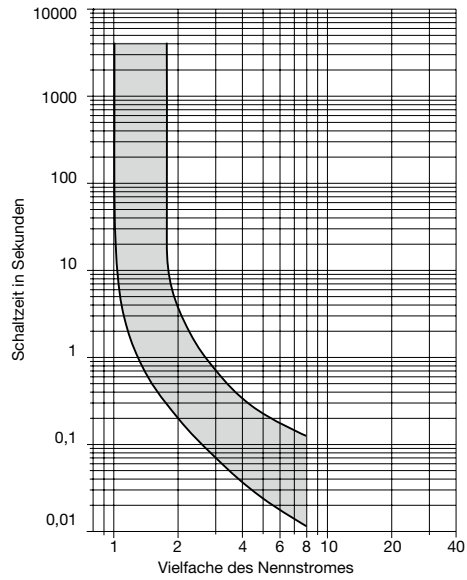
1410-F...-.....E.



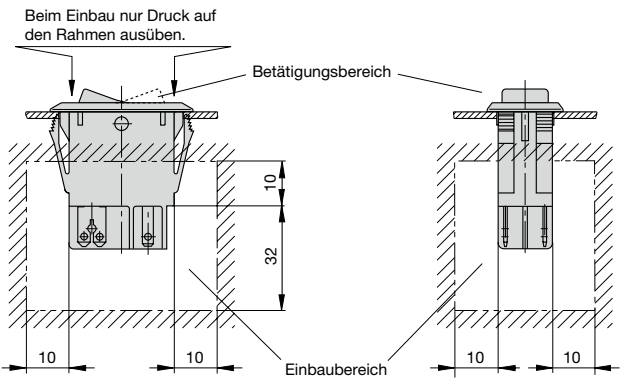
Netz
Lampenstrom:
24 V = 35 mA
115 V < 1 mA
230 V < 1 mA

Zeit/Strom-Kennlinie

(Gesamtabschaltzeit bei Nennspannung)
Umgebungstemperatur 23 °C



Einbauzeichnung



Die zur Verfügung gestellten Informationen zu unseren Produkten sind nach unserem Wissen genau und zuverlässig, jedoch übernimmt E-T-A keine Verantwortung für den Einsatz in einer Anwendung, die nicht der vorliegenden Spezifikation entspricht. E-T-A behält sich das Recht vor, Spezifikationen im Sinne des technischen Fortschritts jederzeit zu ändern. Maßänderungen sind vorbehalten, bei Bedarf bitte neuestes Maßblatt mit Toleranzen anfordern. Maße, Daten, Abbildungen und Beschreibung sind unverbindlich! Änderungen sowie auch Irrtümer und Druckfehler vorbehalten. Die Bestellbezeichnung der Geräte kann von deren Beschriftung abweichen.